

우송대생을 위한 필수 아이템



학생증 카드



필수!



학생증 카드 신청

모바일(비대면) & 하나은행 대전역전지점 신청 가능

Chapter.01

학생증 카드 기능

☆ 신분 확인 및 시설 출입 & 이용 ☆

☆ 결제 및 현금 인출 & 교통 카드 ☆

핵심 기능 4가지!

- 학교 내외 신분 확인 (학생증)
- 학교 내 시설 출입 & 도서관 이용
- 온오프라인 결제, 현금 인출
- 교통 카드 기능



Chapter.01

학생증 카드 혜택

★ 하나 트래블로그 학생증 체크카드 ★

환율 우대

환율 **최대 100%** 우대 & 자동 환전 서비스

해외 수수료

해외가맹점 **이용수수료** & ATM **인출 수수료 면제**

편의점

편의점 1만원 이상 이용시 **5% 하나머니** 적립

대중교통

대중교통 월 5만원 이상 이용시 **5% 하나머니** 적립

구독 서비스

넷플릭스, 쿠팡, 유튜브 1만원 이상
이용시 **5% 하나머니** 적립

※ 하나머니 제공 조건 있음. 별도 확인 필요.



Chapter.01

학생증 카드 혜택

★ Young Hana 학생증 체크카드 ★

커피 전문점

스타벅스 1만원 이상 이용시 20% 하나머니 적립

편의점

GS25 1만원 이상 이용시 20% 하나머니 적립

영화관

영화관 1만원 이상 이용시 10% 하나머니 적립

놀이공원

롯데월드, 에버랜드 자유이용권 50% 할인

대중교통

대중교통 월 5만원 이상 이용시
1,000 하나머니 적립

※ 하나머니 제공 조건 있음. 별도 확인 필요.



Chapter.03

비대면 신청 방법

1단계

아래 QR코드를 통해
비대면 '신규 계좌 개설' 하기



2단계

'하나원큐' 앱 설치 & '영하나페이지' 이동
(포털 '영하나' 검색 or QR코드 촬영)



YOUNGHANA

3단계

학생증 카드 신청
(영하나페이지)

대학교 검색, 학번 입력
카드 결제계좌 선택
신분확인(주민증, 운전면허증 준비)
증명 사진 업로드
학생증 카드 신청 완료

4단계

카드 수령 안내 문자 수신 후
하나은행 대전역전지점 방문 및 수령



Chapter.03

대면 신청 방법

1단계

신분증(주민증, 운전면허증)
& 증명사진 1장 준비



2단계

하나은행 관리점 방문



하나은행 대전역전지점

3단계

학생증 카드 신청
(은행 직원 안내에 따라 신청서 작성)



4단계

카드 수령 안내 문자 수신 후
하나은행 대전역전지점 방문 및 수령



Chapter.04

학생증 첫 만남 이벤트

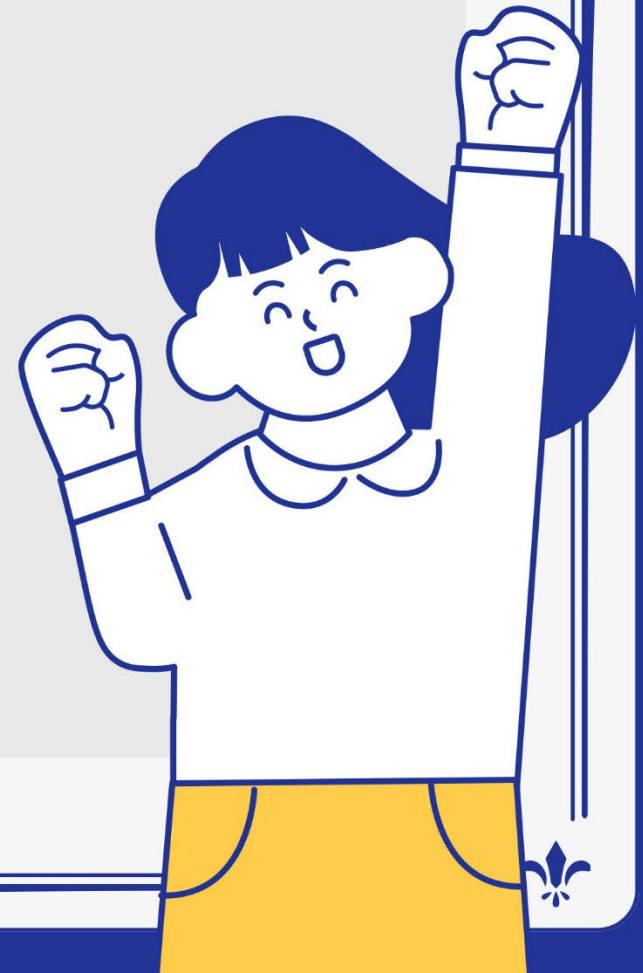
하나Pay 가입하면, 메가커피 2잔

5만원 이상 누적 결제하면 추가 2잔 더!



MEGA  COFFEE

※ 학생증 카드 신규 발급 손님에 한함



우송대 학생증 카드

잊지 말고 꼭 신청하세요!

대상

신입생 및 편입생 (외국인 제외)

2026학번이 아닌 경우 하나은행 대전역전지점에서 별도

신청 기간

신청
2026.03.03(화) ~ 03.31(화)

교부 기간

2026.04.06(월) ~ 04.17(금)

문의

042-222-1111(하나은행 대전역전지점)

